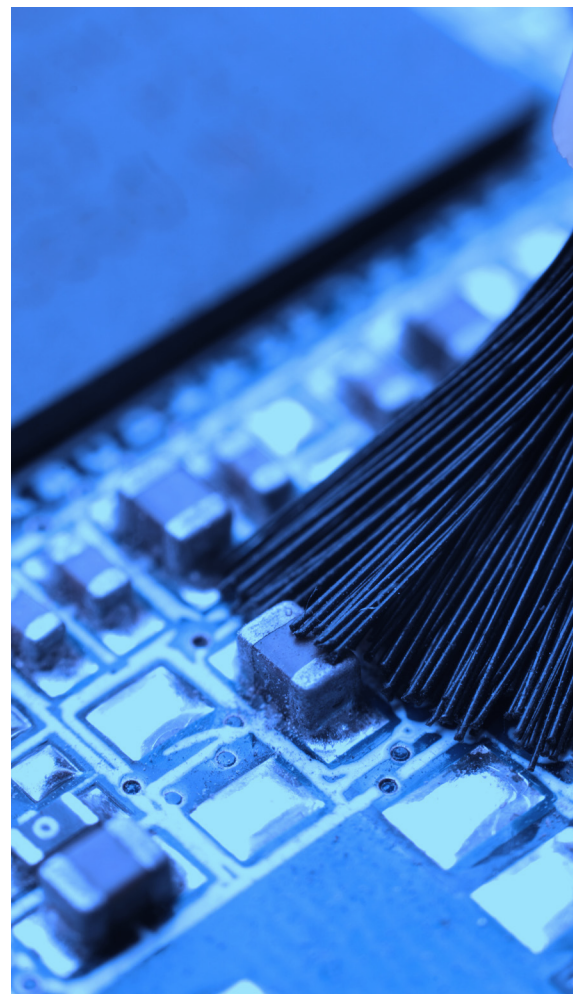


The AREPA logo is displayed in a bold, orange, sans-serif font. It is positioned on the left side of the top image, which shows a server room with blue and orange lighting and digital network graphics overlaid on the server racks.

AREPA

**Återställer förtroendet för
din utrustning**





Vilka vi är

AREPA är världsledande inom återställningslösningar för kommersiell utrustning. Vårt varumärke skapades för nästan 40 år sedan, och i dag har vi mer än 200 anställda med kontor och återställningscenter i Nordamerika och Europa. Våra representanter har ständig beredskap för att minimera stilleståndstider och säkerställa kontinuerlig drift för våra kunder.

Vi sysselsätter några av världens mest erkända industrispecialister för att återställa och renovera utrustning som utsatts för brand och sot, korrosiv rök, översvämning, extremt väder, lösliga salter, oljeläckage, metallspån samt även miljö- och byggnadsdamm.

Genom att förena beprövade vetenskapliga processer med vårt team av experter, får vi snabbt igång din verksamhet igen. Vi samarbetar med OEM-tillverkare för att underlätta återställandet av garantin, så att du kan vara helt trygg med din utrustning och därmed enkelt återgå till verksamheten som vanligt.

Vad vi gör – våra huvudsakliga lösningar

Återställningstjänster

AREPA har bedömt och återställt skadad teknisk utrustning från en mångfald industrier i mer än 60 länder. Vi tillhandahåller en nyckelfärdig lösning som inte bara innefattar renovering av utrustningen, utan även projektledning av hela återställningsprocessen.

Förebyggande översyn

Katastrofala händelser är inte de enda anledningarna till korrosion och kontaminering. Industrier som utsätts för höga nivåer av saltvattenkorrosion, metalldamm, dieselavgaser och andra partiklar kan få skador på utrustning i större utsträckning än i normalfallet. AREPA erbjuder tjänster för förlängning av utrustningens förväntade livslängd, analys av driften och rengöring av utrustningen innan skador inträffar.



Vi på AREPA tillämpar renhetsstandarderna för nya produkter. Vi samordnar testning, reparation och kalibrering för att säkerställa att din utrustning är redo att tas i drift igen.

Industrier

Våra specialister har erfarenhet och kunskap för att tillhandahålla omfattande återställningslösningar, från början till slut, för några av de mest komplexa industrierna och utrustningarna.

- **Industri och tillverkning** – inklusive CNC-utrustning, motorstyrcentraler och frekvensomriktare
- **Datacenter** – inklusive servrar, nätverksutrustning och stöd för miljö-, el-, brand- och säkerhetssystem
- **Sjukvård** – inklusive bildbehandlingsutrustning (MRT, DT, röntgen), patienttelemetri och kromatografer
- **Livsmedelsbearbetning** – inklusive programmerbara logikstyrenheter, kylsystem, blandning och förpackning
- **Utbildning** – inklusive forsknings- och medicinska laboratorier samt undervisningslaboratorier
- **Sjöfart och offshore** – inklusive kontrollrum på fartyg, kraftdistributions- och containerhanteringsystem
- **Vindkraftverk och förnybar energi** – inklusive maskinhus, hissar och kraftdistribution



Driftavbrott innebär förlorade intäkter, outnyttjad personal, förlorade kunder – dessutom vid utbyte av utrustning, särskilt skräddarsydd utrustning, kanske det inte sker tillräckligt snabbt för att hålla igång affärsverksamheten oavsett omfattningen. **Våra experter ser till att verksamheten återhämtar sig – snabbt och förtroendefullt.**

Varför vi är annorlunda

Vi ombesörjer återaktivering av garantier och leverantörsgodkännande

Som prioriterad leverantör åt en mångfald OEM-tillverkare utvärderar och renoverar AREPA utrustning som en del av deras program för återaktivering av garantier för förorenad utrustning. AREPA mäter förorening vetenskapligt enligt stränga IPC-standarder¹ som visar att vår renoverade utrustning är lika ren eller renare än ny tillverkad utrustning, vilket kvalificerar utrustningen för fortsatt serviceavtal och garantier.

Som en del av AREPA:s omfattande återställningstjänster för utrustning tillhandahåller vi en renhetsgaranti under minst ett år.

Vår vetenskapliga process: Mätning av korrosiva föroreningar

AREPA avlägsnar inte bara föroreningarna – vi tillhandahåller även högkänslighetsanalyser för att kvantifiera behovet och resultatet av saneringsprocessen. AREPA samlar in analysprover som analyseras med jonkromatografi för mätning av föroreningsnivåer. Vid första inspektion undersöker vi också elektrisk konduktivitet och utför pH-test för att snabbt utvärdera risken för accelererande korrosion.

Detta kan vara särskilt påtagligt efter en brand, eftersom rost kan accelerera och spridas bara inom några timmar och orsaka kortslutningar, strömförlust och dessutom bestående skador om den inte avlägsnas. Ju tidigare AREPA kan vara på plats, desto snabbare kan vi genomföra vetenskapliga tester för att bedöma risker och rekommendera åtgärder för bevarande. Vi kan då arbeta med att avlägsna alla spår av tidig korrosion och föroreningar för att förhindra framtida korrosion som härrör från incidenten.

Läs mer

Mer information om AREPA:s förmågor och våra övergripande tjänster finns på **arepa.se**. För service dygnet runt, kontakta ditt lokala/regionala supportteam som nås från webbplatsen.

På AREPA anser vi oss vara problemlösare. Vi fokuserar på nära samarbete med partners och kunder, att hitta snabba och flexibla lösningar, att utveckla nya metoder och tekniker för effektivare åtgärder för skadebegränsning och återställning samt att leverera vetenskapligt underbyggda resultat så kostnadseffektivt som möjligt. Som världsledande inom återställning av skador på kommersiell utrustning är vårt mål att leverera en heltäckande lösning som återställer förtroendet för din utrustning oavsett var eller när du behöver oss.

The AREPA logo is displayed in a bold, orange, sans-serif font. It is contained within a solid teal square that is positioned on the left side of the page, overlapping a dark blue background with a network of glowing lines and nodes.